

RT100

RUBITHERM® RT ist ein ungebundenes Wärmespeichermaterial und nutzt den Schmelzvorgang fest/flüssig, um bei nahezu konstanter Temperatur große Wärmemengen zu speichern und bei Bedarf wieder abzugeben.

So kann man Wärme und sogar Kälte sehr viel effektiver speichern, als mit allgemein verbreiteten Speichermaterialien.

Alle unsere reinen RT Produkte weisen eine hohe Kristallinität auf, besonders die RTHC Materialien. Hierdurch erreicht man gegenüber herkömmlichen Speichermaterialien eine bis zu 30% höhere Speicherkapazität.

Damit sind für verschiedene Anwendungen selbst bei wenig Raum und kleinen Temperaturdifferenzen große Wärmemengen effektiv nutzbar.

Wir freuen uns Ihre Fragen und Bedürfnisse mit Ihnen zu besprechen.

Merkmale RT Serie:

- hohe Wärmespeicherkapazität, keine Unterkühlung, praktisch chemisch iner
- ein- und ausspeichern der Wärme erfolgen bei nahezu konstanter Temperatur
- hohe Kristallinität, langlebig, zyklenstabil
- für sehr viele Temperaturen stehen die optimalen Speichermaterialien zur Verfügung (von -9°C bis 100°C).
- durch Additive kann eine höhere Viskosität erreicht werden, dies verhindert das Zerfließen beim Aufschmelzen.



Daten im Überblick:

Schmelzbereich

Erstarrungsbereich

Wärmespeicherkapazität ± 7,5%

Kombination aus latenter und sensibler Wärme im Temperaturbereich von 90 °C bis 105 °C.

Spezifische Wärmekapazität

Dichte fest

bei 15 °C

Dichte flüssig

bei 115 °C

Wärmeleitfähigkeit

Volumenausdehnung

Flammpunkt

Max. Arbeitstemperatur

Typische Werte

90-112 [°C]

Maximum: 100

108-86 [°C]

Maximum: 102

124 [kJ/kg]*

34 [Wh/kg]*

2 [kJ/kg·K]

0,88 [kg/l]

0,77 [kg/l]

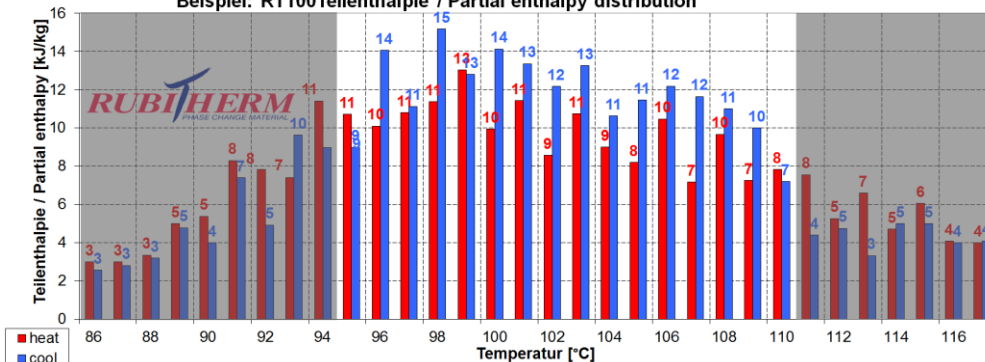
0,2 [W/(m·K)]

12,5 [%]

312 [°C]

120 [°C]

Beispiel: RT100 Teilenthalpie / Partial enthalpy distribution



Rubitherm Technologies GmbH
 Sprenberger Str. 5a
 D-12277 Berlin
 Tel: (030) 720004-62
 Fax: (030) 720004-99
 E-Mail: info@rubitherm.com
 Internet: www.rubitherm.com

Die Datenblätter sind unverbindliche Planungshilfen, technische Änderungen vorbehalten. Stand: Mittwoch, 30. Mai 2018

* Ermittelt mittels 3-Schicht-Kalorimeter.